

STORMVLOED!!

VLOEDMERK EN WATERWERK

8. Vloedmerken waterwerk

STORMVLOED!!

Martin de La Fin, Maarten van den Eynde

zijn deltagebieden die intensief bewoond worden en in de atlas rood kleuren vanwege stedelijk gebruik: huizen, wegen, bedrijven,

De vraag naar nieuwe woningen groeit nog steeds, het verkeer loopt langzaam vast, de economie is kwetsbaar en moet concurreren met verre landen, gewaardeerde open

mie zich aanpassen aan een veranderend klimaat? Delta's moeten zich in zekere zin opnieuw uitvinden. Dat geldt ook voor de Nederlandse delta.

S.M.A.G

MAGAZINE OVER KUNST EN CULTUUR AAN/IN ZEE

nummer 1
juli 2007
€ 5,-

[Fluid planning]
The architecture is mobile, new spaces can be opened up for events eg. weekend markets

RE-USEL STRICT

- Jacques Abelman | Aris de Bakker | Bart Bomas | Marcel Daelmans | Pierre Derks | Duzan Doepel | Maarten Vanden Eynde | FLCextended | Thijs Ebbe Fokkens | Florentijn Hofman | Annabel Howland | Jan Ketelaars | Maarten de Kroon | Anthony Lau | Zeger Reyers | Rop te Riet | Ronald Rietveld | Frits Schoute | Melle Smets | Eric van Straaten | Joncquil de Vries |

Het Zeedelijk

ONDERZÓEK

Door Eric van Straaten

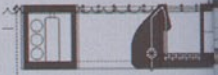
Navigationmethoden hebben de reizen overbodig gemaakt, alleen rond het Verenigd Koninkrijk vind je er nog enkele in functie.

ons alledaagse leven, alleen maar groter geworden. Wat betekent dat? Hoe verhoudt zich dat tot het nostalgische vakantieverlangen en de stadsstranden? Wat is er

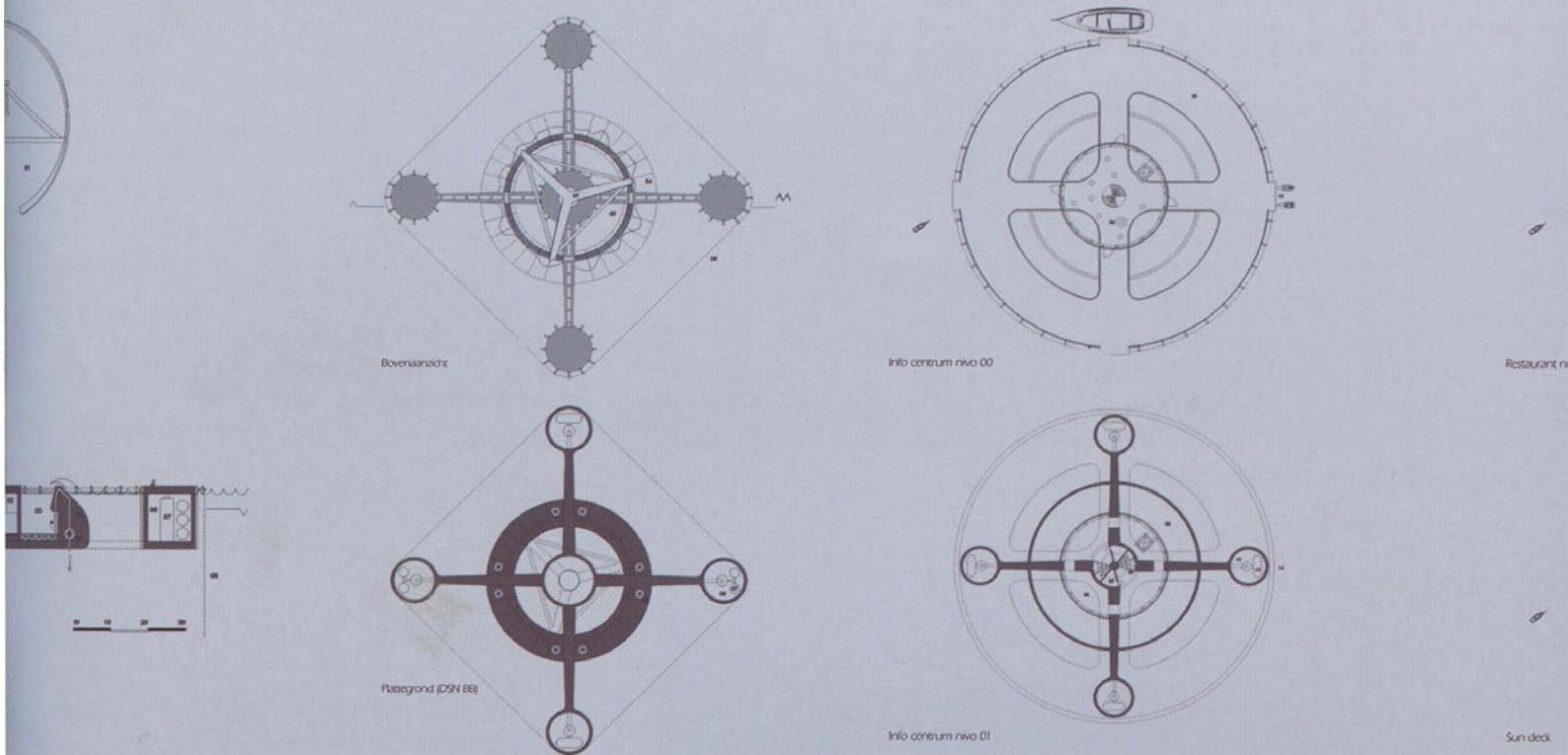




- 01. Verticale-as turbine
- 02. Technische ruimte
- 03. Vis kweek
- 04. Prefab boorden
- 05. Turbine
- 06. Luchtkamer / drijfvermogen
- 07. H2 opslag
- 08. Mossel netten



Doornede AA



Uit Seawing 2.0 | Duzan Doepel ism Jan Ketelaars

EEN VOORSTEL VOOR ZEEDELIJK ONDERZOEK

Door Eric van Straaten

Aan boord van de OPDR Porto, een containerfeeder van 100 meter lengte en capaciteit van 374 TEU onderweg van Tanger, via Sevilla en Felixtowe naar Rotterdam. In het Kanaal, op weg naar Felixtowe passeren we lichtschip Greenwich op dinsdag 15 mei 2007 om 10.30 uur. De betrekkelijke eenzaamheid op een containerschip met een 12 koppige bemanning bereikt in het onbemande lichtschip het ultieme. Het lichtschip heeft koers noch bestemming, het heeft alleen een positie.

Het lichtschip, functie & geschiedenis;
Ooit lagen er een dozijn voor de Nederlandse kust, lange tijd bemand, later onbemand met als primaire doel; een bakken voor de zeevaart. Met licht, peil-radiosignialen en bij slecht zicht een geluidsbaken.
Voor de meteorologie waren de lichtsche- pen als observatieposten van groot belang. Meerdere keren per dag werden windkracht, temperatuur, luchtdruk, bewolking en zicht doorgegeven. De komst van moderne navigatiemethoden hebben de lichtsche- pen overbodig gemaakt, alleen rond het Verenigd Koninkrijk vind je er nog enkele in functie.

Reisdoel & bestemming;
Een lichtschip voor de kust van Zuid-Holland als uitgelezen plek voor concentratie, inspi- ratie, observatie, als maritieme werkplaats en om af en toe te vissen. Het lichtschip scheidt voorwaarde voor een reeks van ac- tiviteiten. Gedurende een nader te bepalen periode mogen schrijvers, denkers, kunste- naars en fotografen gebruik maken van deze **maritieme observatiepost**. Het lichtschip is een werkplaats en laboratorium, zoals het ruimteschip voorwaarde is voor het ruimte- experiment is het lichtschip voorwaarde voor het maritieme kunst-experiment. Kunst en wetenschap kunnen elkaar ontmoeten op het lichtschip.