

现代装饰

现代装饰

MODERN DECORATION

SUBJECT 专题

STARTING OVER WITH CHINESE INTERIOR DESIGN

《现代装饰》办刊25周年之“中国设计再出发”系列深度对话

设计的立场与态度

188

2010.8

RMB 35 USA 10



精英设计文化的倡导媒体



Eline Strijkers
Doepe1 Strijkers Architects
创始人之一

SPRMRKT STH

SPRMRKT STH品牌店

设计\ Eline Strijkers 翻译\肖俊

项目名称SPRMRKT STH

项目地址 荷兰 阿姆斯特丹

项目面积 110m²

竣工年份 2010年

设计单位Doepe1 Strijkers Architects

SPRMRKT是一家拥有独特标记且融合了高端设计的家具、艺术书籍以及多变的展览空间等元素的时尚先锋店。本案位于阿姆斯特丹一栋现存的建筑内，该店以其店内优美曲线的人体模型以及独具一格的设计而倍显突出。

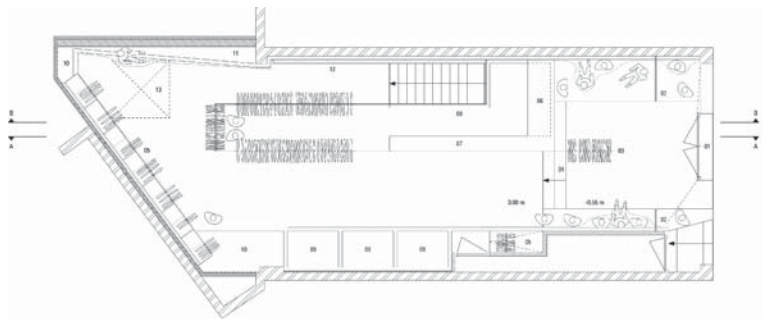
设计师在空间布局中有效融合了人体模型以及运用大片肉色丝质面料而形成的空间皮肤，从而使人体皮肤、丝质皮肤以及服饰互相融合，这不仅增强了空间的层次感，而且也让整体空间笼罩了一层神秘感。丝质皮肤的伸缩性使人体模型的身体曲线得到了完美映衬，因而每个模型自身的完美和不足也都被一一呈现，而这些不足和瑕疵却在无意中突显了一种有如维纳斯般的艺术美。从另一个角度来看，大片的肉色丝质面料在空间中的运用不仅给整体空间穿上了一件独特的“衣裳”，同时也在不知不觉中描绘了空间的基调和风格。

出于对店面长度的考虑，设计师通过在平坦丝质皮肤上穿孔以营造出可供衣服、鞋子以及各色配饰展示的空间，最终实现狭小空间的有效利用。同时，丝质皮肤的铺设、穿孔以及折叠等功能也为营造或私密或开放的空间提供可能。

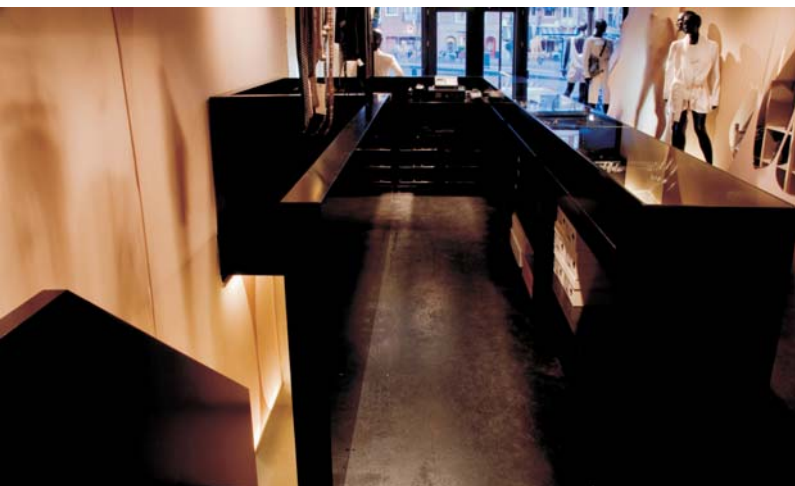
此外，设计师还在边墙处利用丝质皮肤的开放性和私密性营造出试衣间、储物间、配饰展示区以及其他开放性区域。而地面和天花等区域也通过放置柜台、楼梯以及衣物架、挂架等而得到有效利用。设计师通过这些元素在尺寸、颜色以及空间上的搭配和估量从而为衣物和配饰打造出最佳的展示区。



SPACE | 空间



平面布置图



SPACE | 空间

